

SCENARIO T6: giugno 2024

Cantiere			
	DESCRIZIONI	N° Mezzi di Trasporto operai / giorno	N° Mezzi d'opera / giorno
PREDISPOSIZIONE AREA	A06 - A08 - A14 - A19 - A20 - A21		-
DEMOLIZIONI			-
SCAVI	A06 - A08 - A14 - A19 - A20 - A21 n. 18 mezzi d'opera interno cantiere - ambiti attivati / n. 103 mezzi esterno cantiere - viabilità Loop		121
EDIFICI	A04 - A06 - A08 - A14 - A19 - A20 - A21 n. 10 mezzi d'opera interno cantiere - ambiti attivati / n. 88 mezzi esterno cantiere - viabilità Loop		98
VIABILITA'			
si ipotizza che il 20% degli operai utilizzi i mezzi pubblici per arrivare in cantiere, mentre l'80% degli operai utilizzi mezzi privati supponendo 4 pers. per mezzo (media tra auto e pulmino 9 posti)		193	218

Edifici completati

codice	Destinazione d'uso	SLP T6	SLP progressiva
Funzioni pubbliche	Casa dello studente	7.200	21.000
	Cultura	4.000	12.000
	Altro	10.200	30.600
Ancore	Ospedale Galeazzi	-	86.000
	Human Tecnopole	-	35.000
	Università	130.900	187.000
Opere Private	Terziario	13.725	54.900
	Residenziale	21.150	55.800
	Commerciale	2.800	6.650
	Ricettivo	3.600	10.200
	Produttivo	2.450	4.900

Note

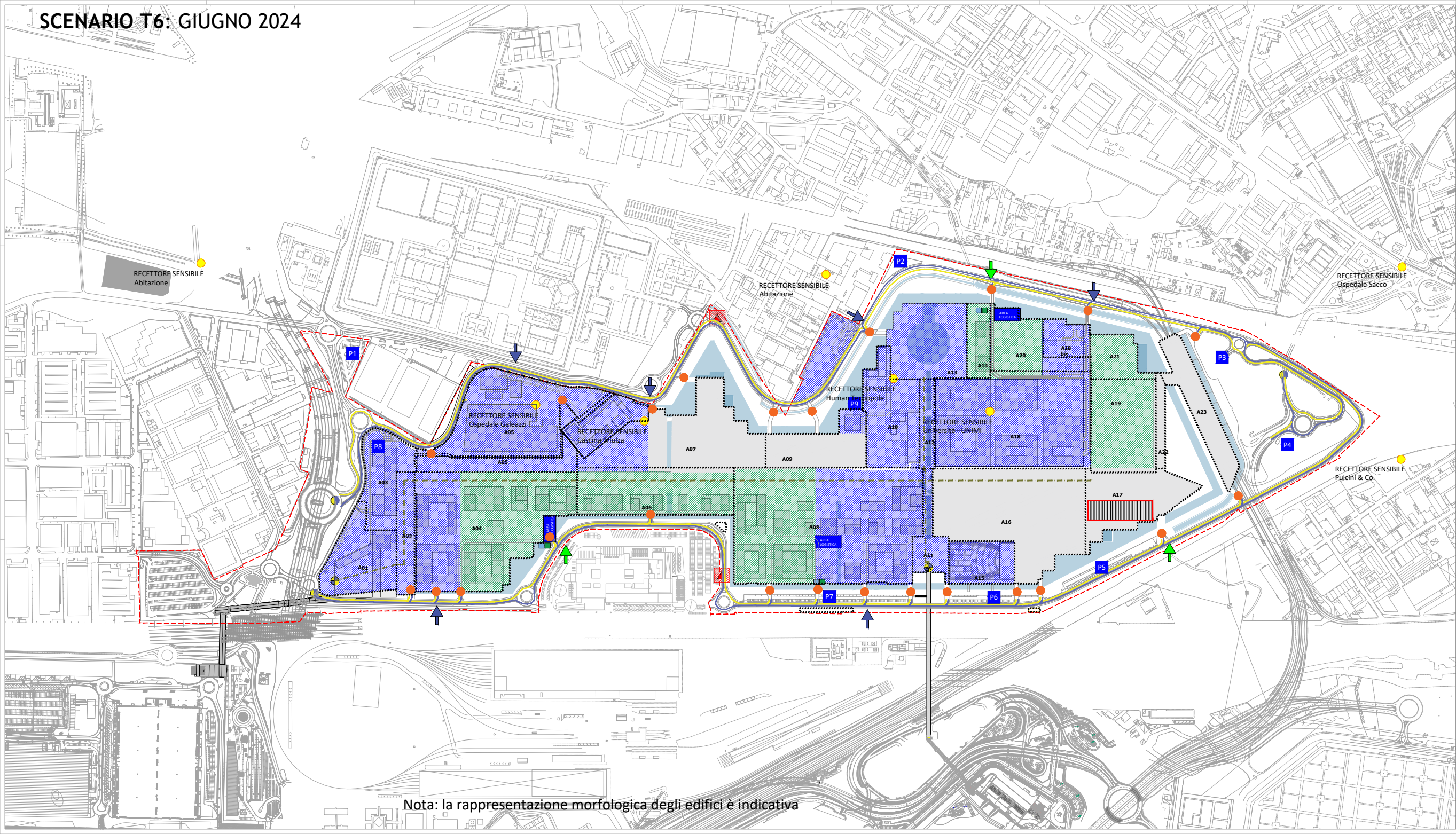
Cantierizzazione - demolizioni padiglioni - scavi - costruzione

Linea connessione : Decumano, Loop, Cardo, servizio GRT e Passerella PEM

Parcheggi Circa 2520 posti pubblici - Circa 3400 posti privati

Interventi TPL: Fermata Mind-Merlata S5 - S6 - S11 - Riconfigurazione TPL come da proposta PII

SCENARIO T6: GIUGNO 2024



Nota: la rappresentazione morfologica degli edifici è indicativa

LEGENDA

- INGRESSO / USCITA MEZZI CANTIERE - APERTA AL PUBBLICO A TRAFFICO LIMITATO
- INGRESSO / USCITA VEICOLI APERTO AL PUBBLICO
- INGRESSO / USCITA PEDONALE APERTO AL PUBBLICO
- VIABILITA' IN INGRESSO CANTIERE e TRAFFICO LIMITATO
- VIABILITA' IN USCITA CANTIERE e TRAFFICO LIMITATO
- VIABILITA' IN ENTRATA EDIFICI APERTI AL PUBBLICO
- VIABILITA' IN USCITA EDIFICI APERTI AL PUBBLICO
- VIABILITA' PEDONALE - PERCORSO SICURO IN ENTRATA / USCITA EDIFICI APERTI AL PUBBLICO
- ADEGUAMENTO INFRASTRUTTURE
- PARCHEGGIO PUBBLICO
- RECETTORI SENSIBILI
- POSIZIONAMENTO POSSIBILE AREA LOGISTICA
- LAVAGGIO RUOTE MEZZI
- CONTROLLO ACCESSI
- RECINZIONE CANTIERE
- POSIZIONAMENTO POSSIBILE CENTRALE BETONAGGIO
- PONTE INGRESSO / USCITA
- IN COSTRUZIONE
- CONSEGNA - ESERCIZIO
- EDIFICI CON UTILIZZO TEMPORANEO
- AREA EVENTI E ACCESSIBILITA'
- INGRESSO / USCITA CANTIERE
- INGRESSO / USCITA APERTO AL PUBBLICO

SCENARIO T7: giugno 2025

Cantiere			
	DESCRIZIONI	N° Mezzi di Trasporto operai / giorno	N° Mezzi d'opera / giorno
PREDISPOSIZIONE AREA			-
DEMOLIZIONI	A07 - A09 - A16 n. 9 mezzi d'opera interno cantiere - ambiti attivati / n. 20 mezzi esterno cantiere - viabilità Loop		29
SCAVI			-
EDIFICI	A06 - A08 n. 5 mezzi d'opera interno cantiere - ambiti attivati / n. 96 mezzi esterno cantiere - viabilità Loop		101
VIABILITA'	B.4.2 Passerella PEF - Adeguamento ciclo pedonale		
si ipotizza che il 20% degli operai utilizzi i mezzi pubblici per arrivare in cantiere, mentre l'80% degli operai utilizzi mezzi privati supponendo 4 pers. per mezzo (media tra auto e pulmino 9 posti)		134	129

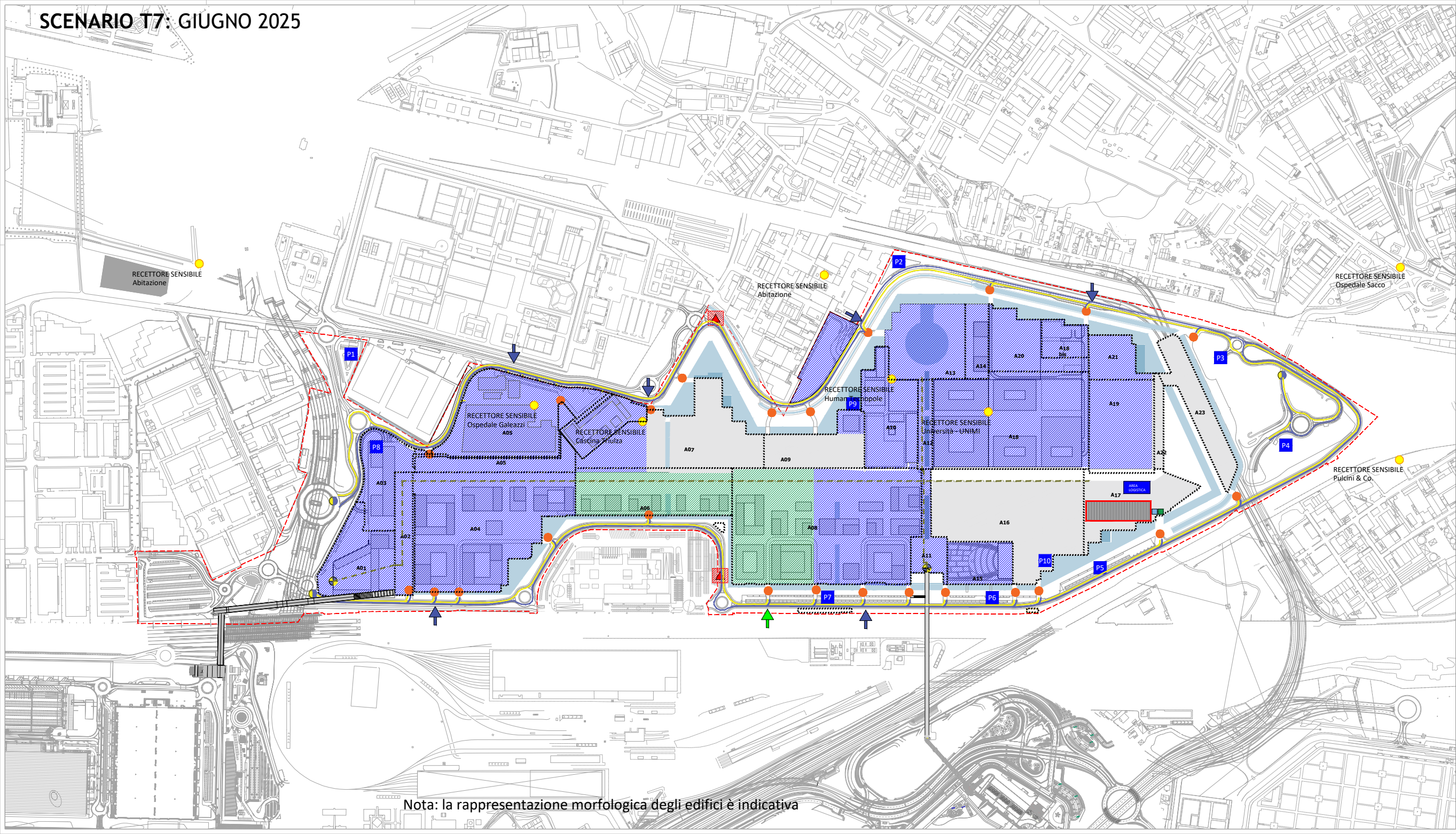
Edifici completati

codice	Destinazione d'uso	SLP T7	SLP progressiva
Funzioni pubbliche			
	Casa dello studente	3.000	24.000
	Cultura	8.000	20.000
	Altro	20.400	51.000
Ancore			
	Ospedale Galeazzi	-	86.000
	Human Tecnopole	-	35.000
	Università	-	187.000
Opere Private			
	Terziario	75.030	129.930
	Residenziale	10.260	66.060
	Commerciale	8.505	15.155
	Ricettivo	1.440	11.640
	Produttivo	9.030	13.930

Note

Cantierizzazione - demolizioni padiglioni - scavi - costruzione
 Linea connessione : Decumano, Loop, Cardo, servizio GRT e Passerella PEM
 Parcheggi Circa 2520 posti pubblici - Circa 3400 posti privati
 Interventi TPL: Fermata MIND a regime con CircleLine - Raccordo stradale MIND-Qre Stephenson / Domanda comparti
 esterni: Ampliamento Arese (previsioni AdP Arese) - Quartiere Stephenson

SCENARIO T7: GIUGNO 2025



Nota: la rappresentazione morfologica degli edifici è indicativa

LEGENDA

- INGRESSO / USCITA MEZZI CANTIERE - APERTA AL PUBBLICO A TRAFFICO LIMITATO
- INGRESSO / USCITA VEICOLI APERTO AL PUBBLICO
- INGRESSO / USCITA PEDONALE APERTO AL PUBBLICO
- VIABILITA' IN INGRESSO CANTIERE e TRAFFICO LIMITATO
- VIABILITA' IN USCITA CANTIERE e TRAFFICO LIMITATO
- VIABILITA' IN ENTRATA EDIFICI APERTI AL PUBBLICO
- VIABILITA' IN USCITA EDIFICI APERTI AL PUBBLICO
- VIABILITA' PEDONALE - PERCORSO SICURO IN ENTRATA / USCITA EDIFICI APERTI AL PUBBLICO
- ADEGUAMENTO INFRASTRUTTURE
- PARCHEGGIO PUBBLICO
- RECCITORI SENSIBILI
- POSIZIONAMENTO POSSIBILE AREA LOGISTICA
- LAVAGGIO RUOTE MEZZI
- CONTROLLO ACCESSI
- RECINZIONE CANTIERE
- POSIZIONAMENTO POSSIBILE CENTRALE BETONAGGIO
- PONTE INGRESSO / USCITA
- IN COSTRUZIONE
- CONSEGNA - ESERCIZIO
- EDIFICI CON UTILIZZO TEMPORANEO
- AREA EVENTI e ACCESSIBILITA'
- INGRESSO / USCITA CANTIERE
- INGRESSO / USCITA APERTO AL PUBBLICO

SCENARIO T8: giugno 2026

Cantiere			
	DESCRIZIONI	N° Mezzi di Trasporto operai / giorno	N° Mezzi d'opera / giorno
PREDISPOSIZIONE AREA	A07 - A09 - A16		-
DEMOLIZIONI	A17 - A23 n. 1 mezzi d'opera interno cantiere - ambiti attivati / n. 1 mezzi esterno cantiere - viabilità Loop		1
SCAVI	A07 - A09 - A16 n. 9 mezzi d'opera interno cantiere - ambiti attivati / n. 56 mezzi esterno cantiere - viabilità Loop		65
EDIFICI	A07 - A09 - A16 n. 15 mezzi d'opera interno cantiere - ambiti attivati / n. 57 mezzi esterno cantiere - viabilità Loop		72
VIABILITA'			
si ipotizza che il 20% degli operai utilizzi i mezzi pubblici per arrivare in cantiere, mentre l'80% degli operai utilizzi mezzi privati supponendo 4 pers. per mezzo (media tra auto e pulmino 9 posti)		84	138

Edifici completati

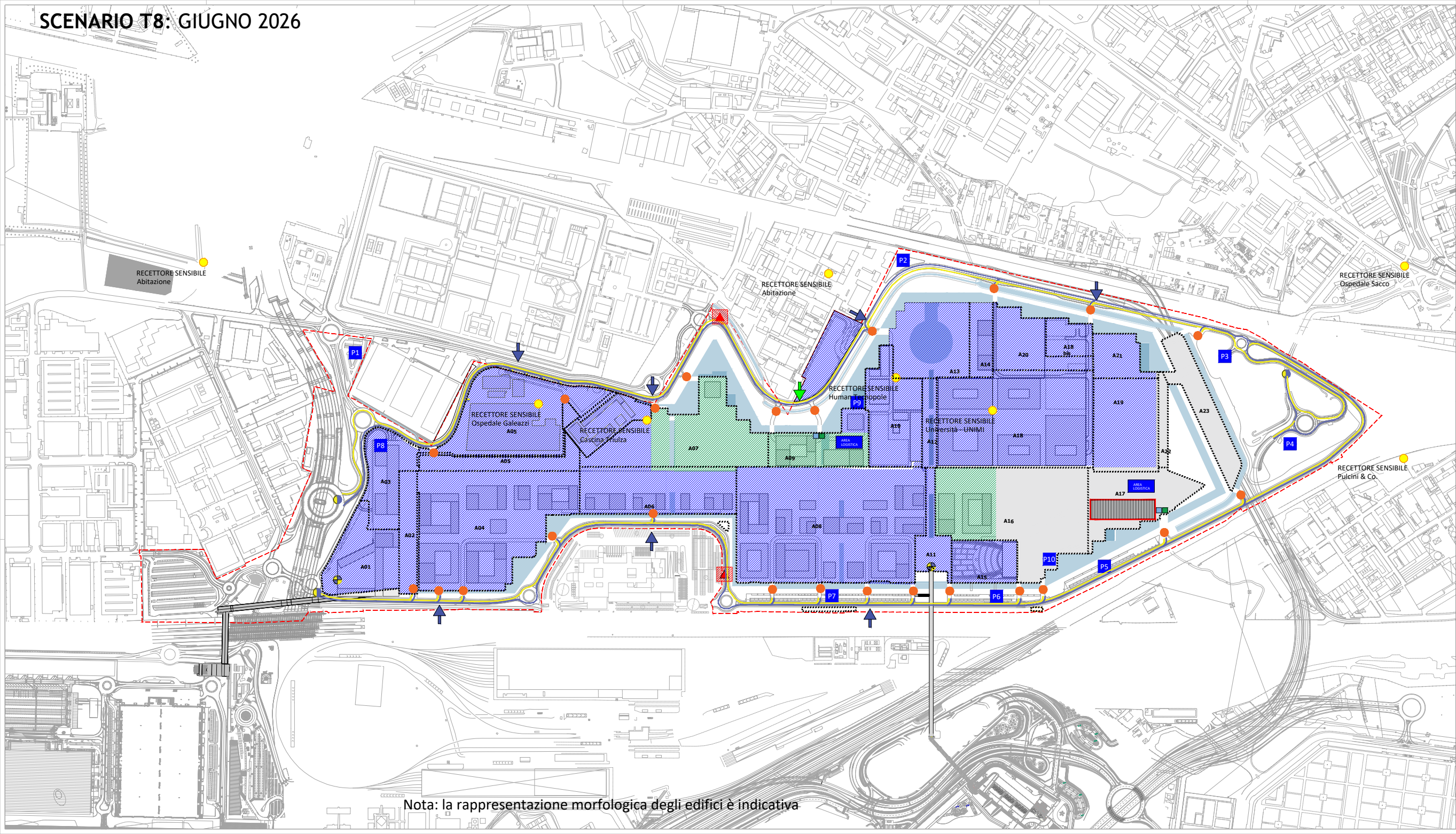
codice	Destinazione d'uso	SLP T8	SLP progressiva
Funzioni pubbliche	Casa dello studente	1.500	25.500
	Cultura	4.000	24.000
	Altro	10.200	61.200
Ancore	Ospedale Galeazzi	-	86.000
	Human Tecnopole	-	35.000
	Università	-	187.000
Opere Private	Terziario	50.020	179.950
	Residenziale	6.840	72.900
	Commerciale	5.670	20.825
	Ricettivo	960	12.600
	Produttivo	6.020	19.950

Note

Cantierizzazione - demolizioni padiglioni - scavi - costruzione

Linea connessione : Decumano, Loop, Cardo, servizio GRT, Passerella PEM e Passerella PEF

SCENARIO T8: GIUGNO 2026



- LEGENDA**
- INGRESSO / USCITA MEZZI CANTIERE - APERTA AL PUBBLICO A TRAFFICO LIMITATO
 - INGRESSO / USCITA VEICOLI APERTO AL PUBBLICO
 - INGRESSO / USCITA PEDONALE APERTO AL PUBBLICO
 - VIABILITA' IN INGRESSO CANTIERE e TRAFFICO LIMITATO
 - VIABILITA' IN USCITA CANTIERE e TRAFFICO LIMITATO
 - VIABILITA' IN ENTRATA EDIFICI APERTI AL PUBBLICO
 - VIABILITA' IN USCITA EDIFICI APERTI AL PUBBLICO
 - VIABILITA' PEDONALE - PERCORSO SICURO IN ENTRATA / USCITA EDIFICI APERTI AL PUBBLICO
 - ADEGUAMENTO INFRASTRUTTURE
 - P1 PARCHEGGIO PUBBLICO
 - RECETTORI SENSIBILI
 - POSIZIONAMENTO POSSIBILE AREA LOGISTICA
 - LAVAGGIO RUOTE MEZZI
 - CONTROLLO ACCESSI
 - RECINZIONE CANTIERE
 - POSIZIONAMENTO POSSIBILE CENTRALE BETONAGGIO
 - PONTE INGRESSO / USCITA
 - IN COSTRUZIONE
 - CONSEGNA - ESERCIZIO
 - EDIFICI CON UTILIZZO TEMPORANEO
 - AREA EVENTI e ACCESSIBILITA'
 - INGRESSO / USCITA CANTIERE
 - INGRESSO / USCITA APERTO AL PUBBLICO

Nota: la rappresentazione morfologica degli edifici è indicativa



SCENARIO T9: giugno 2027

Cantiere			
	DESCRIZIONI	N° Mezzi di Trasporto operai / giorno	N° Mezzi d'opera / giorno
PREDISPOSIZIONE AREA	A16 - A17		-
DEMOLIZIONI			-
SCAVI	A16-A17 n. 6 mezzi d'opera interno cantiere - ambiti attivati / n. 59 mezzi esterno cantiere - viabilità Loop		65
EDIFICI	A07 - A09 - A16 - A17 n. 20 mezzi d'opera interno cantiere - ambiti attivati / n. 52 mezzi esterno cantiere - viabilità Loop		72
VIABILITA'			
si ipotizza che il 20% degli operai utilizzi i mezzi pubblici per arrivare in cantiere, mentre l'80% degli operai utilizzi mezzi privati supponendo 4 pers. per mezzo (media tra auto e pulmino 9 posti)		84	

Edifici completati

codice	Destinazione d'uso	SLP T9	SLP progressiva
Funzioni pubbliche	Casa dello studente	1.500	27.000
	Cultura	4.000	28.000
	Altro	10.200	71.400
Ancore	Ospedale Galeazzi	-	86.000
	Human Tecnopole	-	35.000
	Università	-	187.000
Opere Private	Terziario	50.020	229.970
	Residenziale	6.840	79.740
	Commerciale	5.670	26.495
	Ricettivo	960	13.560
	Produttivo	6.020	25.970

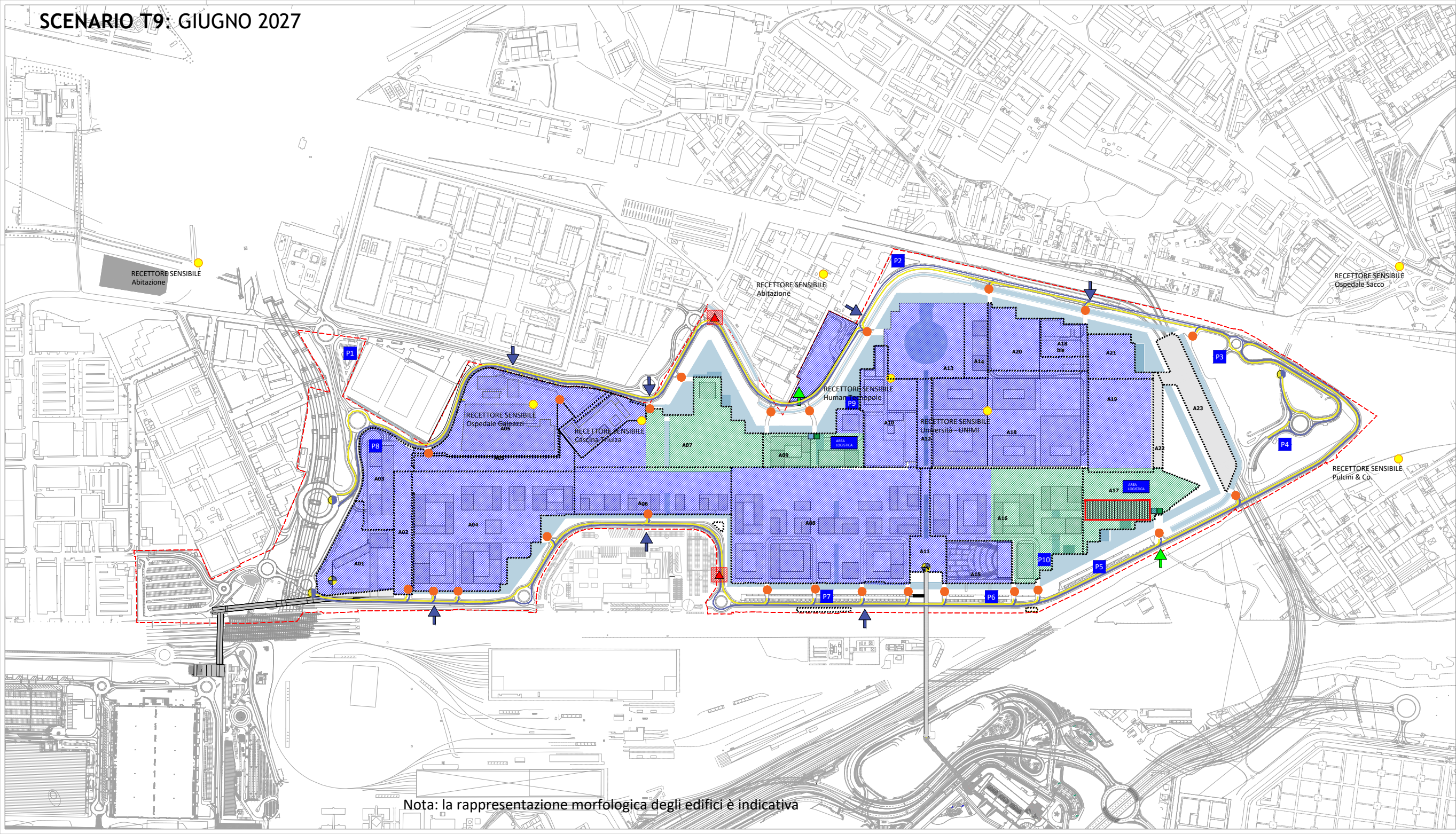
Note

Cantierizzazione - demolizioni padiglioni - scavi - costruzione

Linea connessione : Decumano, Loop, Cardo, servizio GRT, Passerella PEM e Passerella PEF

Parcheggi Circa 2520 posti pubblici - Circa 5200 posti privati

SCENARIO T9: GIUGNO 2027



- LEGENDA**
- INGRESSO / USCITA MEZZI CANTIERE - APERTA AL PUBBLICO A TRAFFICO LIMITATO
 - INGRESSO / USCITA VEICOLI APERTO AL PUBBLICO
 - INGRESSO / USCITA PEDONALE APERTO AL PUBBLICO
 - VIABILITA' IN INGRESSO CANTIERE e TRAFFICO LIMITATO
 - VIABILITA' IN USCITA CANTIERE e TRAFFICO LIMITATO
 - VIABILITA' IN ENTRATA EDIFICI APERTI AL PUBBLICO
 - VIABILITA' IN USCITA EDIFICI APERTI AL PUBBLICO
 - VIABILITA' PEDONALE - PERCORSO SICURO IN ENTRATA / USCITA EDIFICI APERTI AL PUBBLICO
 - ADEGUAMENTO INFRASTRUTTURE
 - P1 PARCHEGGIO PUBBLICO
 - RECCETTORI SENSIBILI
 - POSIZIONAMENTO POSSIBILE AREA LOGISTICA
 - LAVAGGIO RUOTE MEZZI
 - CONTROLLO ACCESSI
 - RECINZIONE CANTIERE
 - POSIZIONAMENTO POSSIBILE CENTRALE BETONAGGIO
 - PONTE INGRESSO / USCITA
 - IN COSTRUZIONE
 - CONSEGNA - ESERCIZIO
 - EDIFICI CON UTILIZZO TEMPORANEO
 - AREA EVENTI E ACCESSIBILITA'
 - INGRESSO / USCITA CANTIERE
 - INGRESSO / USCITA APERTO AL PUBBLICO

Nota: la rappresentazione morfologica degli edifici è indicativa

SCENARIO T10: giugno 2028

Cantiere			
	DESCRIZIONI	N° Mezzi di Trasporto operai / giorno	N° Mezzi d'opera / giorno
PREDISPOSIZIONE AREA	A22 - A23		-
DEMOLIZIONI			
SCAVI	A22 - A23 n. 1 mezzi d'opera interno cantiere - ambiti attivati / n. 2 mezzi esterno cantiere - viabilità Loop		3
EDIFICI	A16 - A17 - A22 - A23 n. 9 mezzi d'opera interno cantiere - ambiti attivati / n. 48 mezzi esterno cantiere - viabilità Loop		57
VIABILITA'	B.1.3 Rifacimento manto stradale Loop NORD B.1.9 Rifacimento manto stradale Loop SUD		
si ipotizza che il 20% degli operai utilizzi i mezzi pubblici per arrivare in cantiere, mentre l'80% degli operai utilizzi mezzi privati supponendo 4 pers. per mezzo (media tra auto e pulmino 9 posti)		57	60

Edifici completati

codice	Destinazione d'uso	SLP T10	SLP progressiva
Funzioni pubbliche			
	Casa dello studente	1.500	28.500
	Cultura	6.000	34.000
	Altro	15.300	86.700
Ancore			
	Ospedale Galeazzi	-	86.000
	Human Tecnopole	-	35.000
	Università	-	187.000
Opere Private			
	Terziario	25.010	254.980
	Residenziale	3.420	83.160
	Commerciale	2.835	29.330
	Ricettivo	480	14.040
	Produttivo	3.010	28.980

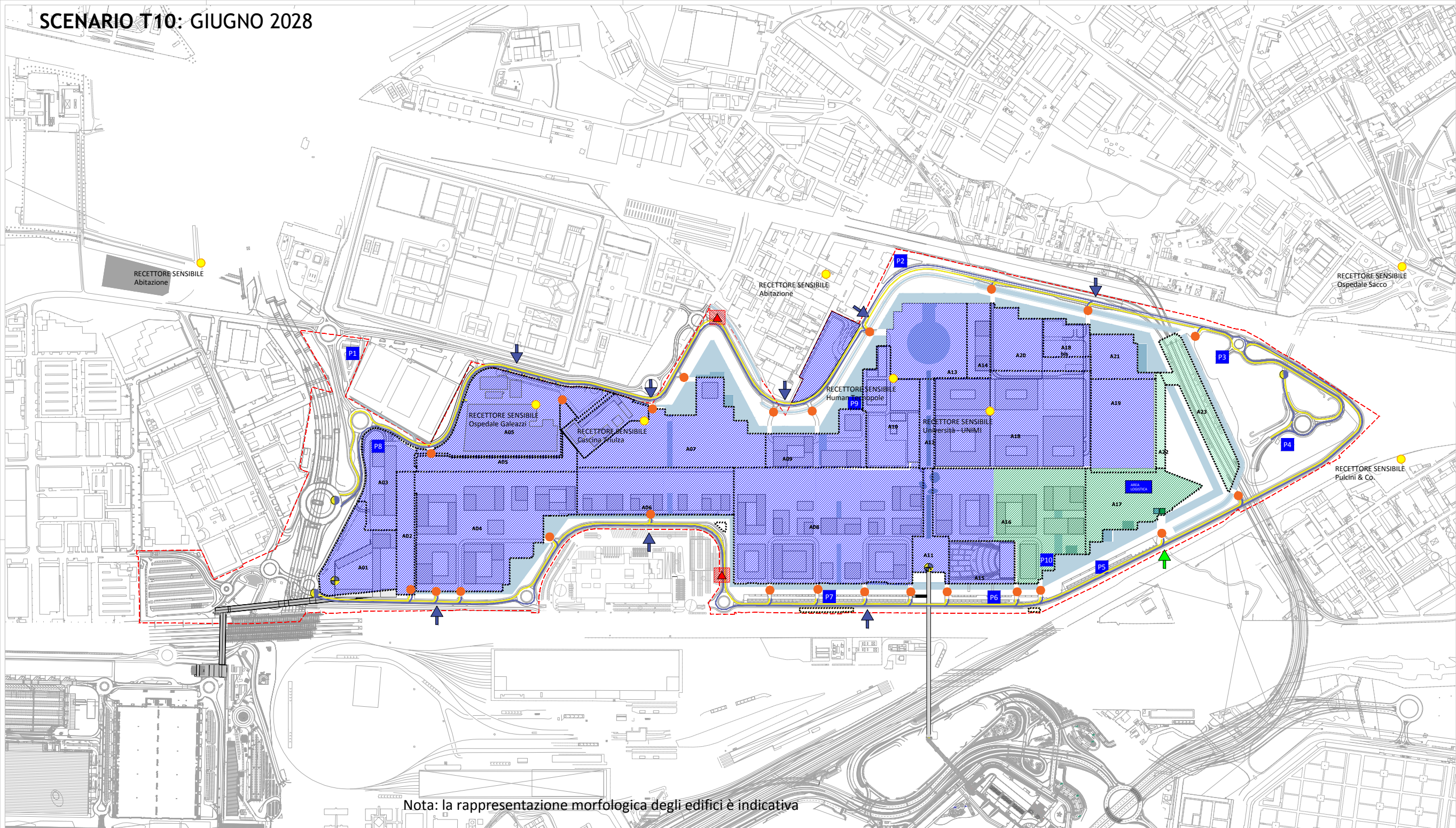
Note

Cantierizzazione - scavi - costruzione

Linea connessione : Decumano, Loop, Cardo, servizio GRT, Passerella PEM e Passerella PEF

Parcheggi Circa 2520 posti pubblici - Circa 5700 posti privati

SCENARIO T10: GIUGNO 2028



Nota: la rappresentazione morfologica degli edifici è indicativa

LEGENDA

- | | |
|--|--|
| | INGRESSO / USCITA MEZZI
CANTIERE - APERTA AL PUBBLICO
A TRAFFICO LIMITATO |
| | INGRESSO / USCITA VEICOLI
APERTO AL PUBBLICO |
| | INGRESSO / USCITA PEDONALE
APERTO AL PUBBLICO |
| | VIABILITA' IN INGRESSO CANTIERE
e TRAFFICO LIMITATO |
| | VIABILITA' IN USCITA CANTIERE e
TRAFFICO LIMITATO |
| | VIABILITA' IN ENTRATA EDIFICI
APERTI AL PUBBLICO |
| | VIABILITA' IN USCITA EDIFICI
APERTI AL PUBBLICO |
| | VIABILITA' PEDONALE - PERCORSO
SICURO IN ENTRATA / USCITA EDIFICI
APERTI AL PUBBLICO |
| | ADEGUAMENTO
INFRASTRUTTURE |
| | PARCHEGGIO PUBBLICO |
| | RECETTORI SENSIBILI |
| | POSIZIONAMENTO POSSIBILE
AREA LOGISTICA |
| | LAVAGGIO RUOTE MEZZI |
| | CONTROLLO ACCESSI |
| | RECINZIONE
CANTIERE |
| | POSIZIONAMENTO POSSIBILE
CENTRALE BETONAGGIO |
| | PONTE INGRESSO / USCITA |
| | IN COSTRUZIONE |
| | CONSEGNA - ESERCIZIO |
| | EDIFICI CON UTILIZZO
TEMPORANEO |
| | AREA EVENTI E
ACCESSIBILITA' |
| | INGRESSO / USCITA CANTIERE |
| | INGRESSO / USCITA APERTO AL
PUBBLICO |

SCENARIO T11: giugno 2029

Cantiere			
	DESCRIZIONI	N° Mezzi di Trasporto operai / giorno	N° Mezzi d'opera / giorno
PREDISPOSIZIONE AREA			-
DEMOLIZIONI			-
SCAVI			-
EDIFICI			
VIABILITA'			
si ipotizza che il 20% degli operai utilizzi i mezzi pubblici per arrivare in cantiere, mentre l'80% degli operai utilizzi mezzi privati supponendo 4 pers. per mezzo (media tra auto e pulmino 9 posti)		-	-
Edifici completati			

codice	Destinazione d'uso	SLP T11	SLP progressiva
Funzioni pubbliche			
	Casa dello studente	1.500	30.000
	Cultura	6.000	40.000
	Altro	15.300	102.000
Ancore			
	Ospedale Galeazzi	-	86.000
	Human Tecnopole	-	35.000
	Università	-	187.000
Opere Private			
	Terziario	50.020	305.000
	Residenziale	6.840	90.000
	Commerciale	5.670	35.000
	Ricettivo	960	15.000
	Produttivo	6.020	35.000

Note

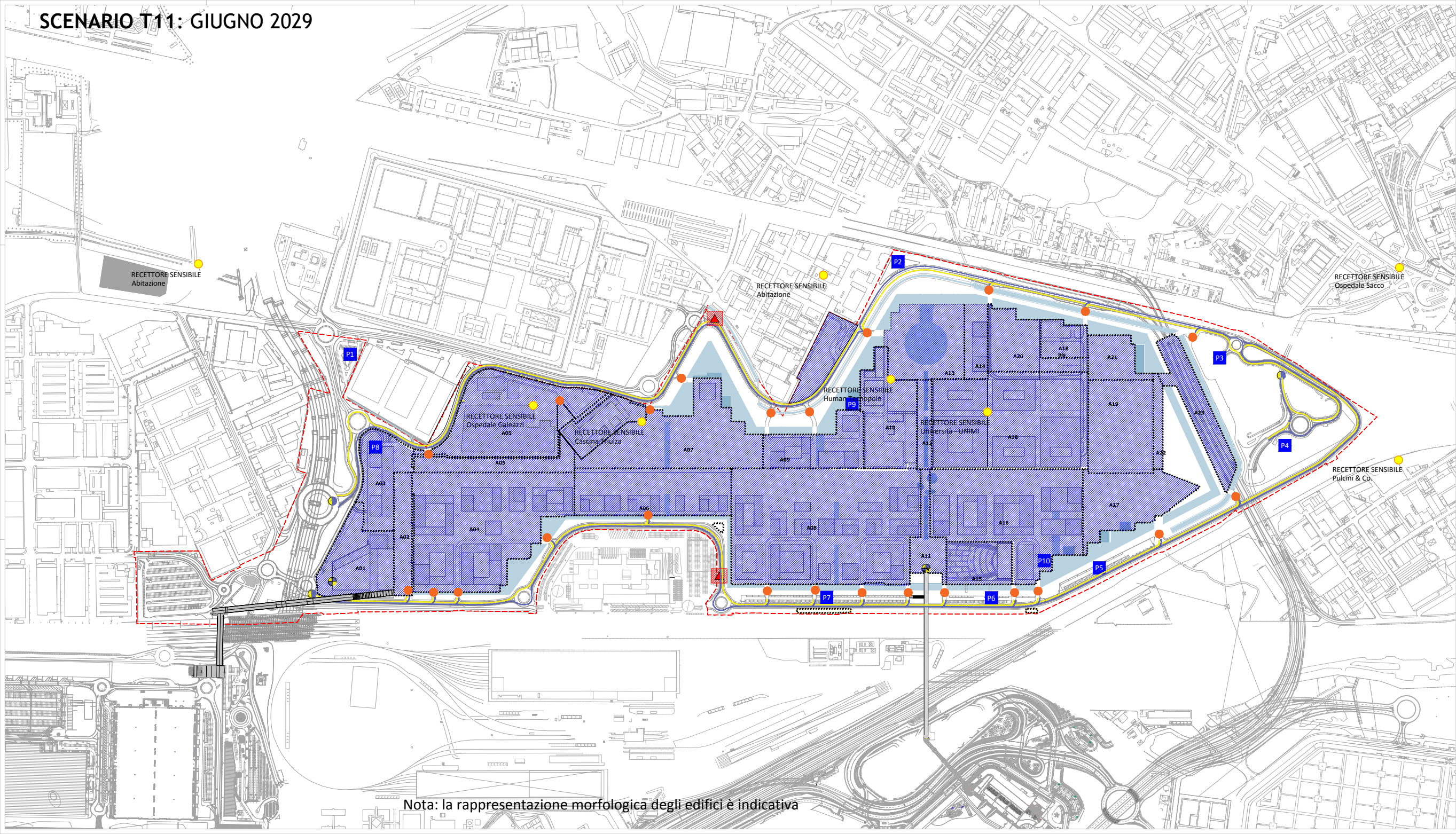
Cantierizzazione - costruzione

Linea connessione : Decumano, Loop, Cardo e Passarella PEF

Parcheggi Circa 2520 posti pubblici - Circa 6480 posti privati

Interventi TPL: Fermata MIND a regime CircleLine - Raccordo stradale MIND-Qre Stephenson

SCENARIO T11: GIUGNO 2029









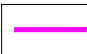



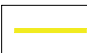




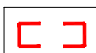
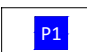






Nota: la rappresentazione morfologica degli edifici è indicativa

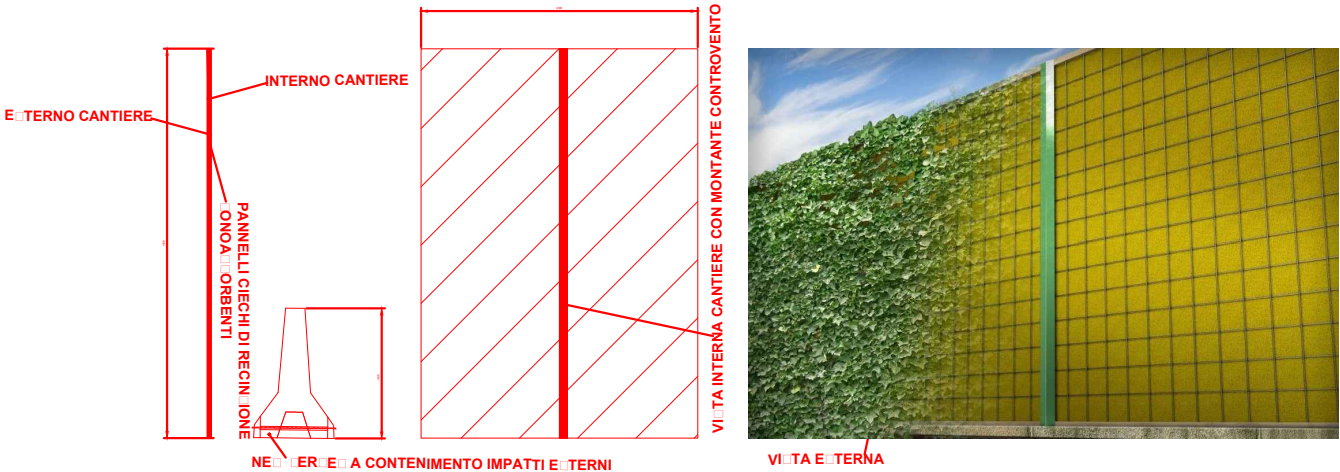
LEGENDA

- INGRESSO / USCITA MEZZI
CANTIERE - APERTA AL PUBBLICO
A TRAFFICO LIMITATO
- INGRESSO / USCITA VEICOLI
APERTO AL PUBBLICO
- INGRESSO / USCITA PEDONALE
APERTO AL PUBBLICO
- VIABILITA' IN INGRESSO CANTIERE
e TRAFFICO LIMITATO
- VIABILITA' IN USCITA CANTIERE e
TRAFFICO LIMITATO
- VIABILITA' IN ENTRATA EDIFICI
APERTI AL PUBBLICO
- VIABILITA' IN USCITA EDIFICI
APERTI AL PUBBLICO
- VIABILITA' PEDONALE - PERCORSO
SICURO IN ENTRATA / USCITA EDIFICI
APERTI AL PUBBLICO
- ADEGUAMENTO
INFRASTRUTTURE
- P1 PARCHEGGIO PUBBLICO
- RECETTORI SENSIBILI
- POSIZIONAMENTO POSSIBILE
AREA LOGISTICA
- LAVAGGIO RUOTE MEZZI
- CONTROLLO ACCESSI
- RECINZIONE
CANTIERE
- POSIZIONAMENTO POSSIBILE
CENTRALE BETONAGGIO
- PONTE INGRESSO / USCITA
- IN COSTRUZIONE
- CONSEGNA - ESERCIZIO
- EDIFICI CON UTILIZZO
TEMPORANEO
- AREA EVENTI E
ACCESSIBILITA'
- INGRESSO / USCITA CANTIERE
- INGRESSO / USCITA APERTO AL
PUBBLICO

LEGENDA ALLESTIMENTI TIPOLOGICI DI LOGISTICA A PROTEZIONE DEI RICETTORI SENSIBILI

	INGRESSO / USCITA MEZZI CANTIERE - APERTA AL PUBBLICO A TRAFFICO LIMITATO		POSIZIONAMENTO POSSIBILE AREA LOGISTICA
	INGRESSO / USCITA VEICOLI APERTO AL PUBBLICO		LAVAGGIO RUOTE MEZZI
	INGRESSO / USCITA PEDONALE APERTO AL PUBBLICO		CONTROLLO ACCESSI
	VIABILITA' IN INGRESSO CANTIERE e TRAFFICO LIMITATO		RECINZIONE CANTIERE
	VIABILITA' IN USCITA CANTIERE e TRAFFICO LIMITATO		POSIZIONAMENTO POSSIBILE CENTRALE BETONAGGIO
	VIABILITA' IN ENTRATA EDIFICI APERTI AL PUBBLICO		PONTE INGRESSO / USCITA
	VIABILITA' IN USCITA EDIFICI APERTI AL PUBBLICO		IN COSTRUZIONE
	VIABILITA' PEDONALE - PERCORSO SICURO IN ENTRATA / USCITA EDIFICI APERTI AL PUBBLICO		CONSEGNA - ESERCIZIO
	ADEGUAMENTO INFRASTRUTTURE		EDIFICI CON UTILIZZO TEMPORANEO
	PARCHEGGIO PUBBLICO		AREA EVENTI E ACCESSIBILITA'
	RECETTORI SENSIBILI		INGRESSO / USCITA CANTIERE
			INGRESSO / USCITA APERTO AL PUBBLICO

RECINZIONE DI CANTIERE



CONTROLLO ACCESSI



PERCORSI PEDONALI PROTETTI



LAVAGGIO RUOTE



LAVAGGIO AUTOBETONIERE



REGOLAMENTAZIONE ATTRAVERSAMENTI



ABBATTIMENTO POLVERI CON CANNONE AD H₂O



"INDUCTION" AI LAVORATORI

Lendlease nel cantiere coinvolge tutti i lavoratori, in un incontro introduttivo sulle regole basilari sul tema della sicurezza, rischi sulle lavorazioni in corso, utilizzo DPI, illustrazione piano logistica e emergenza (spogliatoi, mensa, vie di fuga, ecc...).



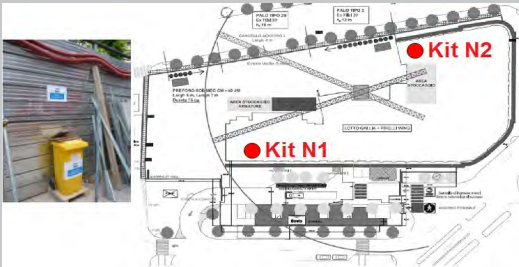
PROTEZIONI E BARRIERE FISICHE AREE DI CANTIERE

Lendlease implementa nei cantieri protezioni fisse e barriere fisiche per tutte le zone con pericolo di caduta.



KIT ANTISVERSAMENTO

Lendlease implementa azioni di protezione ambientale come avere sempre un Kit di Emergenza Anti-versamento per fronteggiare situazioni di emergenza fornendo agli operatori gli strumenti necessari per circoscrivere ed assorbire liquidi inquinanti o scivolarsi nel caso di eventi accidentali.



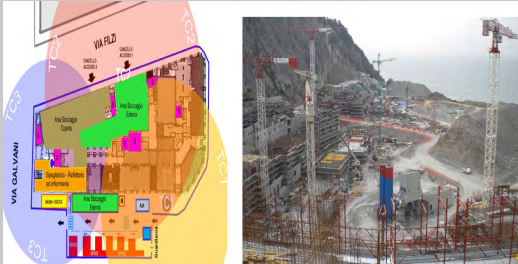
CORSI DI FORMAZIONE CANTIERE

Lendlease periodicamente organizza e gestisce corsi di formazione e condivisione dei piani di operatività del cantiere.



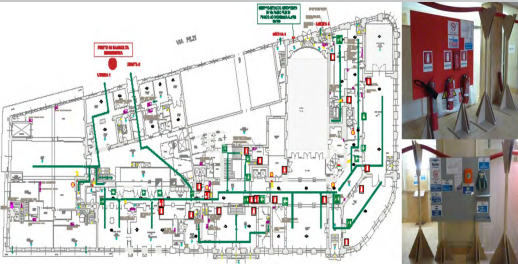
INSTALLAZIONE GRU

Lendlease redigera il Piano di Sicurezza e cordinamento per posizionare le gru in modo "efficiente" all'interno del layout di cantiere, valutando interferenze in accordo al programma lavori.



PIANO LOGISTICO E SICUREZZA E AMBIENTE

Lendlease su tutti i cantieri redige dei piani di sicurezza,logistica e ambiente che vengono aggiornati in funzione dell'avanzamento delle lavorazioni. Nei cantieri sono previste cartellonistica e piante dove vengono indicate le vie di fuga o la logistica.



INGRESSO CANTIERE CON SISTEMA BIOMETRICO

Lendlease gestisce accessi di cantiere anche con l'implementazione di sistemi Biometrici.



UFFICI DI CANTIERE SOSPESI

Lendlease nello studio della logistica implementa azioni innovative come uffici di progetto sospesi in un cantiere in centro a Milano.



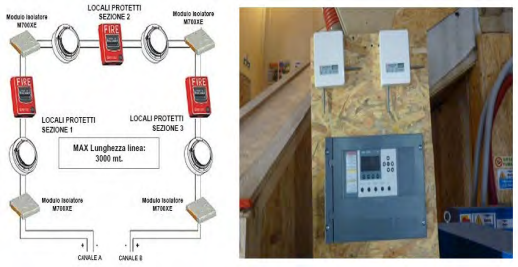
PIANI DI CARICO A PIU' LIVELLI

Lendlease nello studio della logistica implementa soluzioni come piani di carico sospesi in ambiti confinati e con accessibilita' ridotta in zone residenziali che richiedono altissimi livelli di protezioni ambientali (polveri, acustica, ecc...).



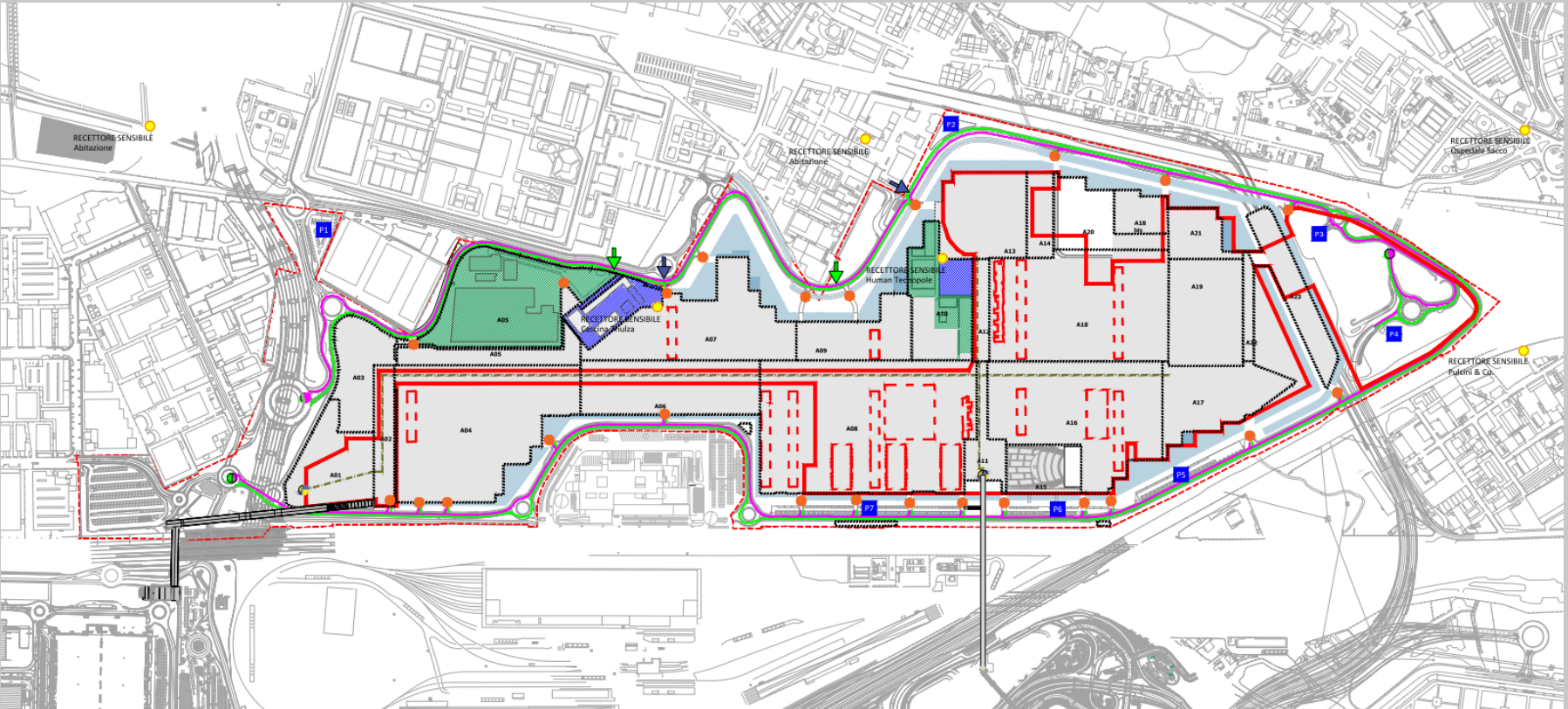
SISTEMA WIRELESS ANTINCENDIO

Lendlease implementa nei suoi cantieri, a seconda delle necessità, un sistema wireless antincendio.



STAZIONE DI LAVAGGIO RUOTE

Lendlease implementa azioni di protezione ambientale e recupero acque per esempio con il lavaggio dei pneumatici e delle superfici esterne ed interne delle ruote singole o gemellate degli automezzi di cantiere. Il sistema prevede una vasca di decantazione e il recupero delle acque reflue provenienti dall'impianto di lavaggio.



SOSTENIBILITA' AMBIENTALE

Lendlease studia e implemeta metodi di riutilizzo delle materie prime, come per un progetto residenziale nato su una ex cava dove gli inerti recuperati sono stati riutilizzati, tramite l'installazione di una stazione di betonaggio in calcestruzzo.



PROTEZIONE VERDE ESISTENTE

Lendlease protegge la biodiversità degli alberi esistenti in tutti i cantieri.



GESTIONE RIFIUTI DI CANTIERE

Lendlease nei cantieri promuove la raccolta differenziata a raggiungere il 95% del totale dei rifiuti di cantiere con l'obiettivo prossimo di "NO WASTE".

